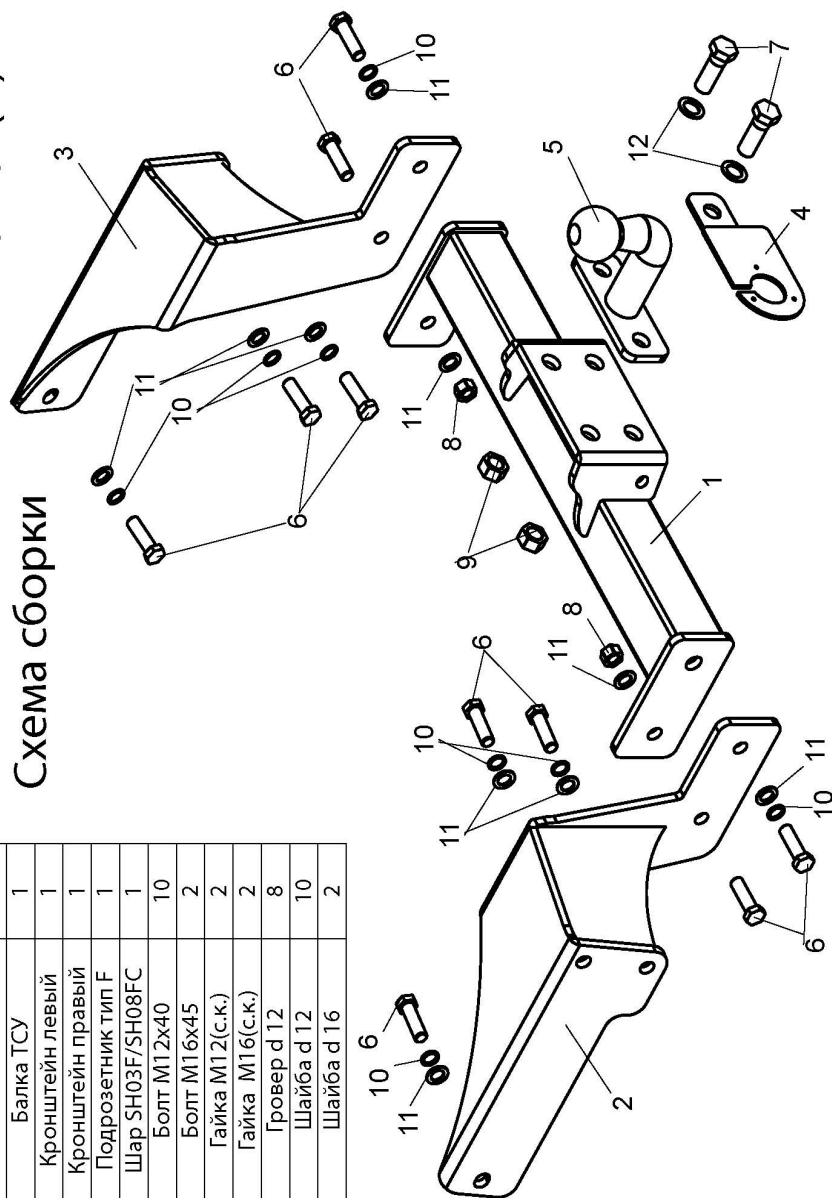


# ФАРКОП "LEADER" C214-F/FC/F(N) Схема сборки

| Поз. | НАИМЕНОВАНИЕ      | К-во |
|------|-------------------|------|
| 1    | Балка ТСУ         | 1    |
| 2    | Кронштейн левый   | 1    |
| 3    | Кронштейн правый  | 1    |
| 4    | Подрозетник тип F | 1    |
| 5    | Шар SH03F/SH08FC  | 1    |
| 6    | Болт M12x40       | 10   |
| 7    | Болт M16x45       | 2    |
| 8    | Гайка M12(с.к.)   | 2    |
| 9    | Гайка M16(с.к.)   | 2    |
| 10   | Гровер d12        | 8    |
| 11   | Шайба d12         | 10   |
| 12   | Шайба d16         | 2    |



| (C214-F / C214-FC / C214-F(N))            | Артикул        | D(кН)       | S(кг)      | T(кг)       | C(кг)       |
|---|----------------|-------------|------------|-------------|-------------|
| <b>CHEVROLET CAPTIVA 2006 - 2011 г.в.</b> | <b>C214-F</b>  | <b>10.7</b> | <b>100</b> | <b>2440</b> | <b>2000</b> |
|   | <b>C214-FC</b> | <b>7.9</b>  | <b>50</b>  | <b>2440</b> | <b>1200</b> |

D = g \* TC/T + C (горизонтальная сила, действующая между тросом и прицепом)  
 S — статическая вертикальная нагрузка на шар ТСУ  
 T — технически допустимая масса тягача

C — масса, передаваемая на грунт осью или осями прицепа с центрально расположенной осью, когда он сцеплен с тягачом и загружен до технически допустимой максимальной массы

**Тягово-сцепное устройство (C214-F/C214-FC) для CHEVROLET CAPTIVA 2006 - ... г.в. предназначено для сцепки легкового автомобиля с буксируемым прицепом полной массой до 2000 кг / 1200кг, скорость автопоезда не должна превышать 80 км/час.**

Технические характеристики ТСУ соответствуют **ГОСТ Р 41.55-2005** (Правила ЕЭК ООН №55) «Единые предписания, касающиеся механических сцепных устройств. Состав транспортных средств».

Изготовитель постоянно совершенствует ТСУ, поэтому *некоторые конструктивные изменения могут быть не отражены в настоящем издании.*

## 1. ТЕХНИЧЕСКИЕ ДАННЫЕ

Тип соединения: шаровой Диаметр сцепного шара: 50 мм Масса комплекта ТСУ: 20,3 кг / 19,9 кг

## 2. КОМПЛЕКТ ПОСТАВКИ

ТСУ (C214-F / C214-FC) .....1 шт.      Пакет электропроводки .....1 шт.  
 для CHEVROLET CAPTIVA .....1 шт.      Руководство по эксплуатации .....1 шт.  
 Пакет комплектующих .....1 шт.

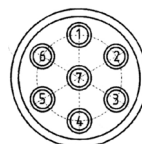
## 3. МОНТАЖ ТСУ

**Установка ТСУ должна осуществляться только в сервисных центрах, имеющих лицензию на данный вид работ. Перед установкой ТСУ внимательно ознакомьтесь с настоящей инструкцией. Предварительно очистите резьбовые соединения от краски (при необходимости).**

**Внимание : все болтовые соединения , при установке , изначально не затягивать !**

- Перед тем, как произвести монтаж ТСУ, автомобиль необходимо установить на смотровой яме, отсоединить аккумуляторную батарею, затормозить автомобиль стояночным тормозом, под колеса положить упоры.
- Работу по монтажу должны производить два человека, соблюдая меры предосторожности.
- Перед установкой ТСУ необходимо снять запасное колесо.
- Снять буксировочную проушину (в дальнейшем она не понадобится).
- Закрепить боковые кронштейны ТСУ (2,3) к лонжеронам автомобиля болтами M12x40 (6), используя штатные места крепления.
- Болтами M12x40 (6) закрепить балку ТСУ (1) к боковым кронштейнам ТСУ (2,3).
- Установить запасное колесо.
- Окончательно протянуть все болтовые соединения.
- Установить на ТСУ съемный шар (5) и штепсельный разъем (ШР).
- Подсоединить жгут проводов от ШРа к электропроводке автомобиля **согласно рис 1.**
- Подсоединить аккумуляторную батарею и проверить действие сигналов.

Рис. 1 (схема подключения электропроводки):



| Контакт             | 1(L/1)        | 2(5/2G)                | 3(31/3) | 4(R/4)         | 5(58R/5)         | 6(54/6)     | 7(58L/7) |
|---------------------|---------------|------------------------|---------|----------------|------------------|-------------|----------|
| Цвет провода на ТСУ | Желтый        | Белый                  | Черный  | Зеленый        | Оранжевый        | Красный     | Синий    |
| Назначение          | Левый поворот | Задний противотуманный | Масса   | Правый поворот | Освещение номера | Стоп-сигнал | Габарит  |