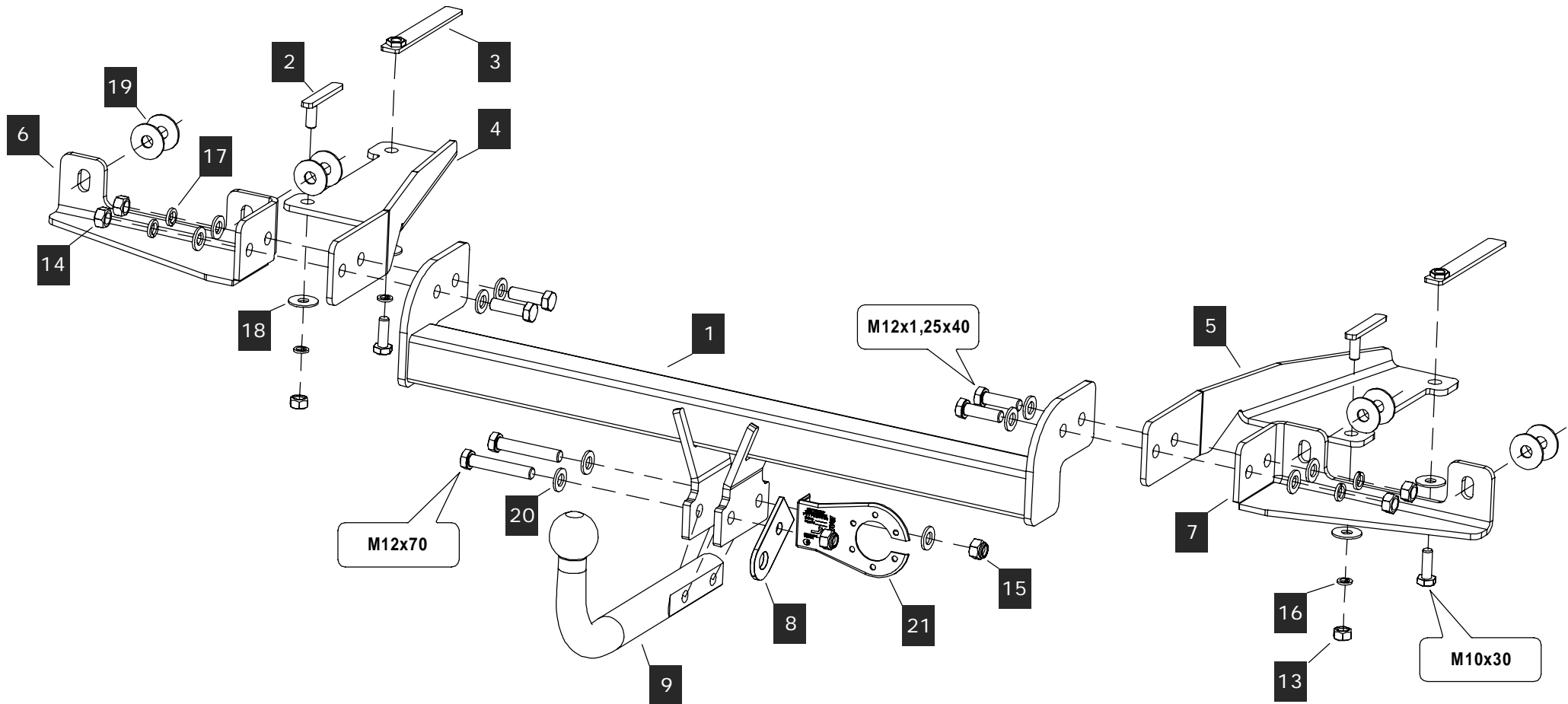


**СПИСОК ДЕТАЛЕЙ**

|    |   |                  |   |
|----|---|------------------|---|
| 1  | 1 | Штанга           |               |
| 2  | 2 | Закладная        |               |
| 3  | 2 | Закладная        |               |
| 4  | 1 | Кронштейн левый  |               |
| 5  | 1 | Кронштейн правый |               |
| 6  | 1 | Кронштейн левый  |               |
| 7  | 1 | Кронштейн правый |               |
| 8  | 1 | Планка           |  НД9002       |
| 9  | 1 | Крюк             |  2034.12/001 |
| 10 | 2 | Болт М10х30      |  DIN 933     |
| 11 | 4 | Болт М12х1,25х40 |  DIN 933     |

|    |    |                |   |
|----|----|----------------|---|
| 12 | 2  | Болт М12х70    |  DIN 933     |
| 13 | 2  | Гайка М10      |  DIN 934     |
| 14 | 4  | Гайка М12х1,25 |  DIN 934     |
| 15 | 2  | Гайка М12 с/к  |  DIN 985     |
| 16 | 4  | Шайба 10 Г     |  DIN 127     |
| 17 | 4  | Шайба 12 Г     |  DIN 127     |
| 18 | 4  | Шайба 10 увел  |  DIN 9021    |
| 19 | 8  | Шайба 12 увел  |  DIN 9021   |
| 20 | 11 | Шайба 12       |  DIN 125 A |
| 21 | 1  | Подрозетник    |  PZ-01     |



**ИНСТРУКЦИЯ ПО УСТАНОВКЕ:**

1. Установить кронштейны поз. 4,5 и поз. 6,7 с помощью крепежа и комплектующих поз. 2,3 поз. 10-20.
2. Установить штангу ТСУ поз. 1.
3. Установить крюк.
4. Произвести обтяжку болтов ТСУ.
5. Подключить электрику.

| Диаметр резьбы | M6x1.0 | M8x1.25 | M10x1.5 | M12x1.75 | M16x2  |
|----------------|--------|---------|---------|----------|--------|
| Момент затяжки | 9.8 Нм | 24.0 Нм | 47.0 Нм | 81.0 Нм  | 215 Нм |

**НАЗНАЧЕНИЕ:**

Тягово-сцепное устройство (далее ТСУ ) предназначено для шарнирной сцепки легковых автомобилей с буксировочным прицепом. Технические характеристики ТСУ соответствуют требованиям ГОСТ 28248-89, ОСТ 37.001.299-93, ТУ 4591-001-64264699-2012. ТСУ обеспечивает сцепку легкового автомобиля с прицепами различных марок.

**ЭКСПЛУАТАЦИЯ, ТО, ТРЕБОВАНИЯ БЕЗОПАСНОСТИ:**

Не допускается буксировка прицепов со скоростью более 80 км/час. Техническое обслуживание ТСУ заключается в периодическом осмотре, подтяжке болтовых соединений, смазке сцепного шара любой консистентной смазкой непосредственно перед зацеплением прицепа.

Рекомендуется использовать прилагаемый колпачок для защиты сцепного шара без зацепленного прицепа.

Регламентные работы выполнять по единым регламентам автомобиля. Подтяжку болтовых соединений и проверку геометрии сцепного шара ТСУ проводить при техническом обслуживании автомобиля.

При установке и техническом обслуживании ТСУ необходимо соблюдать требования техники безопасности для соответствующих работ.

**ГАРАНТИЙНЫЕ ОБЯЗАТЕЛЬСТВА:**

ООО «БАЛТЕКС» гарантирует безотказную работу ТСУ в течение 12 месяцев со дня продажи в торговой сети, при условии его эксплуатации в полном соответствии с настоящим руководством.

Предприятие не несет ответственности за безопасность и надежность работы ТСУ при внесении потребителем изменений в его конструкцию.

Рассмотрение претензий к продукции производится при наличии отметки о продаже, заверенной штампом организации, продавшей ТСУ, и подписью продавца.

Наклейку с серийным номером ТСУ и паспорт предприятия-изготовителя сохранять до окончания гарантийного срока.

**СВИДЕТЕЛЬСТВО О ПРИЕМКЕ:****СВИДЕТЕЛЬСТВО О ПРОДАЖЕ:**

Продано \_\_\_\_\_  
(наименование торговой организации, адрес)

Дата продажи \_\_\_\_\_ Подпись \_\_\_\_\_

Штамп организации, продавшей ТСУ