

ПОРЯДОК МОНТАЖА

- Приспустить глушитель.
- Снять с левой стороны буксировочную петлю.
- Установить левый кронштейн, закрепив на месте буксировочной петли в точках «А» (см. схему монтажа).
- Просверлить через штатные отверстия в правом лонжероне в точках «С» и «D» вертикально вверх в багажник D13.
- Со стороны багажника рассверлить их до D18 мм.
- Вложить распорные втулки и закрепить правый кронштейн в точках «С» и «D» как показано на схеме монтажа.
- Просверлить лонжероны через кронштейны в точках «В» сверлом D13 мм .
- Рассверлить их со стороны багажника до D18 мм.
- Вложить распорные втулки и закрепить кронштейны в точках «В».
- Закрепить балку ТСУ между кронштейнами в точках «Е» и «F» (см. схему монтажа)..
- Подрезать нижнюю кромку бампера по схеме.
- Установить шар и подрозетник на балку ТСУ.
- Затянуть все крепежные элементы.
- Выполнить электромонтаж сигнализации;
- Установить глушитель на место.
- Установку ТСУ рекомендуется производить только в специализированных автомастерских.

Пожалуйста, сохраняйте настоящую инструкцию в течение всего гарантийного срока службы ТСУ.

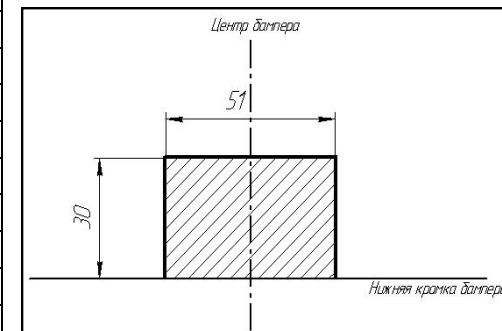
ООО «Бозал-Автофлекс»
462800, Россия, Оренбургская обл.,
п. Новоорск, ул. Шоссейная 18
Тел.: (35363) 7-05-06
Тел./факс: (35363) 7-13-20
(495) 799-13-46
www.bosal-autoflex.ru
www.bosal.com
info@bosal-autoflex.ru



Коробка упаковочная	
Болт M12 x 1,25 x 40	2 шт.
Болт M12 x 40	4 шт.
Болт M12 x 1,25 x 75	2 шт.
Болт M12 x 100	2 шт.
Болт M12 x 110	1 шт.
Болт M12 x 120	1 шт.
Гайка M12 с/контр.	6 шт.
Гайка M12 x 1,25 с/контр.	2 шт.
Шайба 12 увел.	4 шт.
Шайба 12	16 шт.
Шайба 12 пруж.	6 шт.
Шар VH 8876	1 шт.
Втулка L=58 мм.	2 шт.
Втулка L=70 мм.	1 шт.
Втулка L=82 мм.	1 шт.
Защитный колпачок	1 шт.
Подрозетник	1 шт.
Инструкция по монтажу	1 шт.

Комплектность изделия	
Балка ТСУ	1 шт.
Кронштейн правый	1 шт.
Кронштейн левый	1 шт.
Коробка упаковочная	1 шт.
Упаковка полиэтиленовая	1 шт.

Схема выреза бампера



Момент затяжки	
M6	9,5 Nm
M8	23 Nm
M10	46 Nm
M12	79 Nm
M14	125 Nm
M16	195 Nm
M10x1,25	49 Nm
M12x1,25	87 Nm
M12x1,5	83 Nm

Штамп ОТК

Дата изготовления

СВИДЕТЕЛЬСТВО ОБ УСТАНОВКЕ

ТСУ	установлено на автомобиль:
Модель.....	VIN
Мы, как установщики ТСУ на данное транспортное средство подтверждаем, что точки крепления установки ТСУ на кузове автомобиля, а также процесс установки отвечают требованиям схемы монтажа, указанной в данной инструкции по монтажу.	
М.П	Дата установки
	Подпись

Инструкция
по монтажу
тягово-сцепного
устройства
шарового типа

90 04 A
GEELY EMGRAND

 **2012** ⇒



ТОВАР СЕРТИФИЦИРОВАН



2000
кг.



1200
кг.



75
кг.



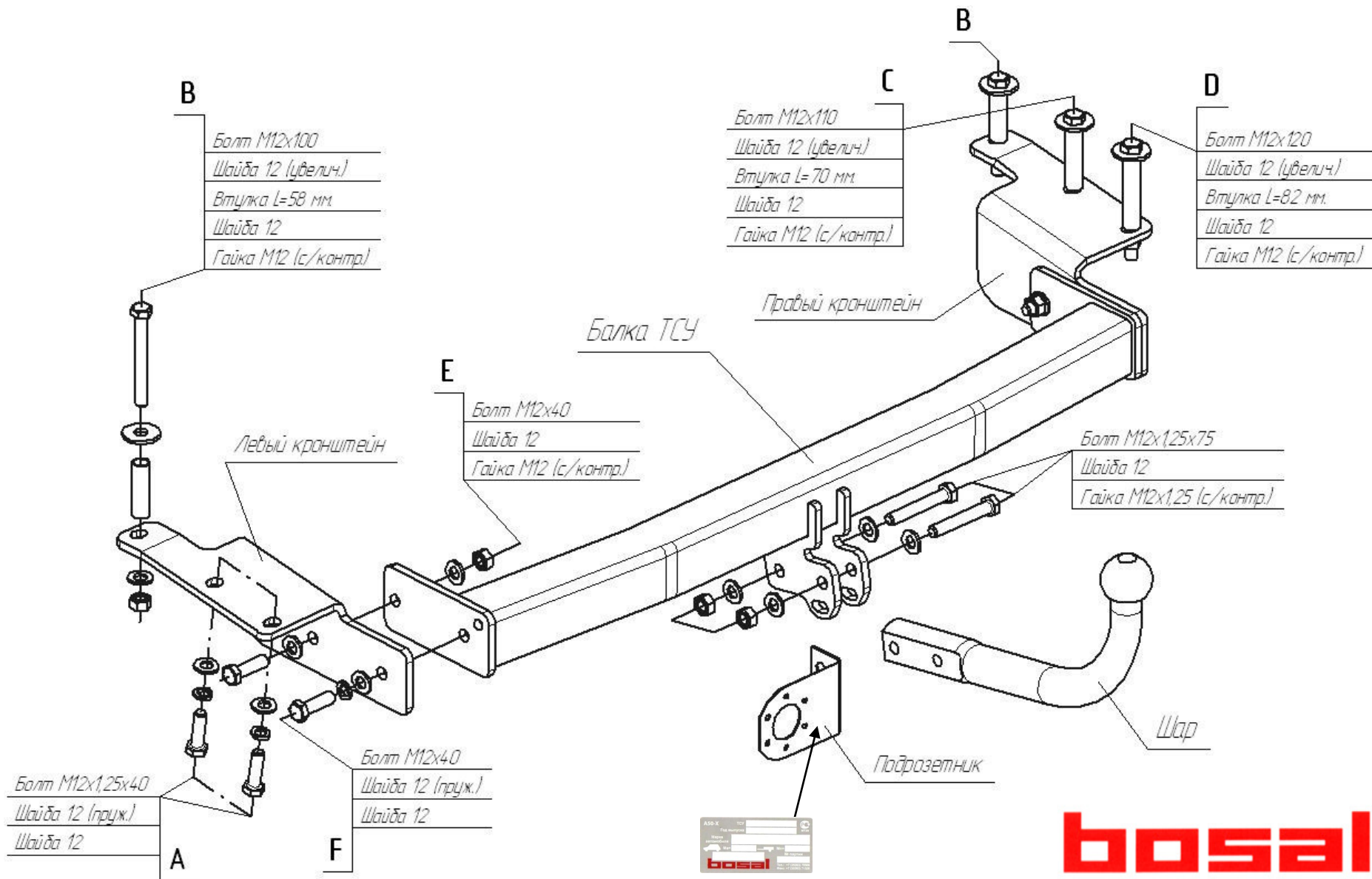
Вес нетто
17,5 кг.

D

7,35
кН.



Bosal Autoflex
Russia
BAR 28



bosal