



DIN EN ISO 9001
Zertifikat Nr. 71 100 D 366

Katalognummer S-256

Verwendungsbereich

Die Anhängerkupplung **S-256** für den Fahrzeugtyp **Skoda Yeti (5D)** ist für das Ziehen eines Anhängers bestimmt. Die Anhängerkupplung besitzt das Prüfzeichen **e20**.

Vorbedingungen für die Montage der Anhängerkupplung

Die Anhängerkupplung **S-256** darf nur an Fahrzeugen montiert und genutzt werden, deren Karosserie in einem einwandfreien technischen Zustand ist. Die Anhängerkupplung darf nur entsprechend der folgenden Anleitungen montiert und genutzt werden.

Alle Schrauben und Muttern entsprechend dem in der folgenden Tabelle angegebenen Drehmoment (Mo) anziehen (das Drehmoment bezieht sich jeweils auf Schrauben der Festigkeitsklasse 8.8):

M8 - 25 (Nm)	M12 - 85 (Nm)
M10 - 50 (Nm)	M16 - 200 (Nm)

Nutzungsbedingungen

Die Anhängerkupplung **S-256** besitzt ein Typenschild, das die Parameter für eine ordnungsgemäße und sichere Belastung der Kupplung angibt:

Typ: S-356 A50-X e20 1210-00 D = 9,6 kN S = 80 kg R = 1800 kg	Die Anhängerkupplung für den Skoda Yeti (5D) Kupplungsklasse Die Homologationsnummer der Anhängerkupplung D-Wert Stützlast Max. Anhängerlast
--	--

Der D-Wert wird nach folgender Formel berechnet:

$$D = g \times \frac{T \times R}{T + R} \text{ kN}$$

T-zulässiges Gesamtgewicht des Zugfahrzeugs (oder auch eines Schleppzuges) in Tonnen; einschließlich, falls gegeben, der senkrechten Achslast des Anhängers auf die Zentralachse
R- zulässiges Gesamtgewicht eines PKW-Anhängers mit einer in der Senkrechten beweglichen Deichsel oder eines Aufliegers (in Tonnen)
g- Erdbeschleunigung (9,81 m/s²).

Während der Nutzung sind die einzelnen Kupplungsteile in einem einwandfreien technischen Zustand zu halten und vor Korrosion zu schützen. Während des Schleppvorgangs ist der Anhänger zusätzlich mit einem Seil oder einer Kette von entsprechender Stärke mit dem Zugfahrzeug zu verbinden. Während der Nutzung der Anhängerkupplung sind von Zeit zu Zeit die Verschraubungen zu überprüfen und gegebenenfalls nachzuziehen.

Montageanleitung:

Die Anhängerkupplung **S-256** für den Fahrzeugtyp **Skoda Yeti (5D)** besteht aus folgenden Teilen:

- | | | | |
|--|-----------|--------------------------|-----------|
| 1. Gestell | - 1 Stück | 6. Schraube M12x25 | - 3 Stück |
| 2. Kugelkupplung (ACS-3007) | - 1 Stück | 7. Schraube M12x30 | - 1 Stück |
| 3. Kugelsitz (ACS) | - 1 Stück | 8. Schraube M12x40 | - 4 Stück |
| 4. Steckdosenhalterung | - 1 Stück | 9. Unterlegscheibe Ø13,0 | - 4 Stück |
| 5. spezielle Unterlegscheibe Ø40/Ø12,5x3 | - 4 Stück | 10. Federring Ø12,2 | - 8 Stück |

Bei der Montage der Anhängerkupplung **C-256** ist gemäß folgender Anleitung vorzugehen:

1. Die Montage der Anhängerkupplung erfordert den Anschnitt und die Demontage der hinteren Stoßstange.
2. Die hintere Stoßstange mit der Metallstütze demontieren. (Die Stütze wird nicht mehr benutzt).
3. Das Gestell(1) in die Längsträger hineinlegen und in den vom Werk vorbereiteten Punkten mit den Schrauben M12x40 (8), den speziellen Unterlegscheiben Ø40/Ø12,5x3 (5) und den Federringen Ø12,2 (10) verschrauben.
4. An das Gestell (1) den Kugelsitz (3) mit den Schrauben M12x25 (6), den Federringen Ø12,2(10), den Unterlegscheiben Ø13,0 (9) und mit einer Schraube M12x30(7), der halboffenen Steckdosenhalterung (4), der Unterlegscheibe Ø13,0(9) und dem Federring Ø12,2(10) nach dem Schema anschrauben.
5. Einen Anschnitt in dem Stoßstangestreifen nach der zugefügten Lehre ~100x275 (mm) ausführen.
6. Die Stoßstange montieren.
7. Die Kugel (2) in den Sitz (3) nach der Gebrauchsanweisung einsetzen.

Achtung:

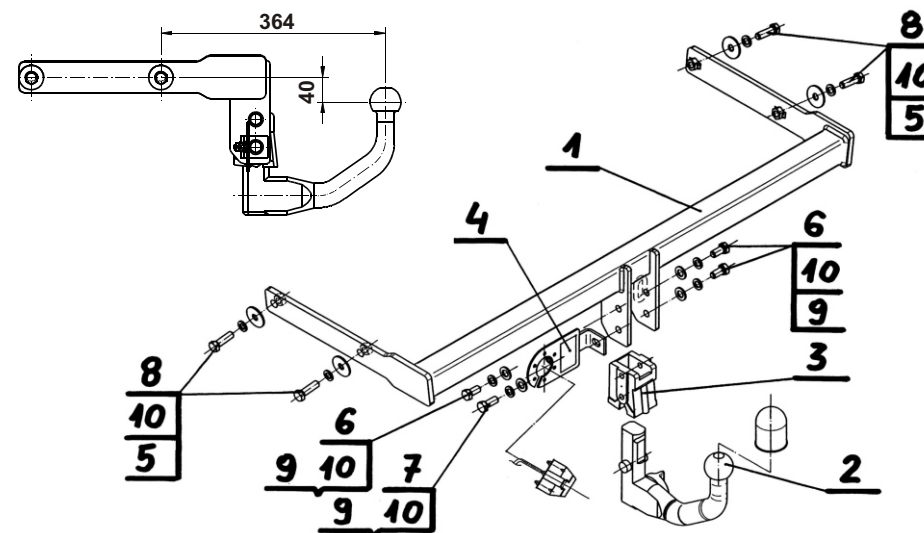
An das Gestell (1) kann die Kugel (2) von anderer Konstruktion als in der obigen Gebrauchsanleitung angegeben montiert werden, unter der Bedingung:

1. Die verwendete Kugel besitzt ein Kennzeichenschild mit der Bauartzulassung.
2. Die Parameter D und S haben eine größere oder die gleiche Wert als die vom Gestell (1).
3. Die Lage der Kugelmitte ist mit dem Muster übereinstimmend.

Die Befolgung der vorliegenden Bedienungsanleitung garantiert die richtige Montage und Nutzung der Anhängerkupplung S-256 an dem Fahrzeugtyp Skoda Yeti (5D)

Vorsicht: Bei Beschädigung darf die Anhängerkupplung **S-256** nicht weiter benutzt werden.

Eine Reparatur der beschädigten Anhängerkupplung ist nicht möglich. Nach der Montage der Kugelanhängerkupplung **S-256** ist der Eintrag im Fahrzeugschein des Fahrzeugs zu erwerben.



Achtung: Im Preis der Anhängerkupplung ist kein Elektrosatz enthalten.

Die Anhängerkupplung muss nicht beim TÜV vorgeführt werden, da diese mit dem Zeichen e20 ausgezeichnet ist. Diese Montageanleitung dient als ABE und muss mit den Fahrzeugpapieren mitgeführt werden.