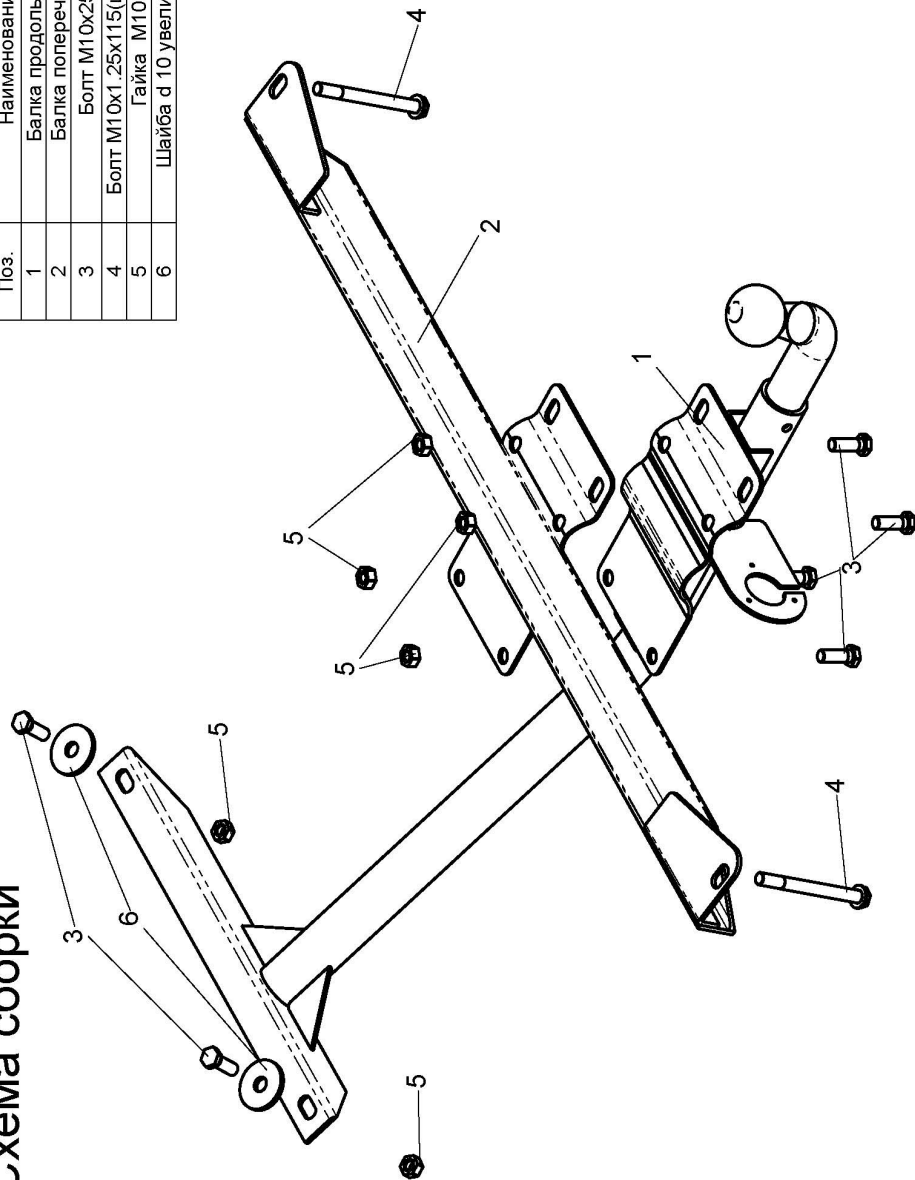


ФАРКОП "ЛИДЕР" VAZ-13H / VAZ-14H Схема сборки

Поз.	Наименование	К-во
1	Балка продольная	1
2	Балка поперечная	1
3	Болт М10х25	6
4	Болт М10х1,25х115(штатный)	2
5	Гайка М10	6
6	Шайба \varnothing 10 увеличенная	2



(VAZ-13H) BA3 2108,2109 (VAZ-14H) BA3 21099	Артикул	D(кН)	S(кг)	T(кг)	C(кг)
	VAZ-13H	2,7	35	1400	350
	VAZ-14H	2,7	35	1400	350

D = $g \cdot TC/T+C$ (горизонтальная сила, действующая между тягачом и прицепом)
S — статическая вертикальная нагрузка на шар ТСУ
T — технически допустимая масса тягача
C — масса, передаваемая на грунт осью или осями прицепа с центрально расположенной осью, когда он сцеплен с тягачом и загружен до технически допустимой максимальной массы

Тягово-сцепное устройство (VAZ-13H / VAZ-14H) для BA3 2108,2109 /21099 предназначено для сцепки легкового автомобиля с буксируемым прицепом полной массой до 350кг. , скорость автопоезда не должна превышать 80 км/час.

Технические характеристики ТСУ соответствуют ГОСТ Р 41.55-2005 (Правила ЕЭК ООН №55) «Единообразные предписания, касающиеся механических сцепных устройств. Состав транспортных средств».

Изготовитель постоянно совершенствует ТСУ, поэтому некоторые конструктивные изменения и изменения в комплектации могут быть не отражены в настоящем издании.

1. ТЕХНИЧЕСКИЕ ДАННЫЕ

Тип соединения: шаровой Диаметр сцепного шара: 50 мм Масса комплекта ТСУ : 9,74/10,36 кг

2. КОМПЛЕКТ ПОСТАВКИ

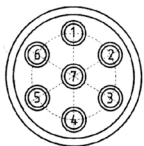
ТСУ (VAZ-13H / VAZ-14H) для BA3 2108,2109/21099.1 шт. Пакет электропроводки1 шт.
 Пакет комплектующих1 шт. Руководство по эксплуатации.....1 шт.

3. МОНТАЖ ТСУ

! Установка ТСУ должна осуществляться только в сервисных центрах, имеющих лицензию на данный вид работ. Перед установкой ТСУ внимательно ознакомьтесь с настоящей инструкцией. Предварительно очистите резьбовые соединения от краски (при необходимости).

- Перед тем, как произвести монтаж ТСУ, автомобиль необходимо установить на смотровой яме, отсоединить аккумуляторную батарею, затормозить автомобиль стояночным тормозом, под колеса положить упоры.
- Работу по монтажу должны производить два человека, соблюдая меры предосторожности.
- Снять обивку пола багажника.
- Отвернуть болты крепления бампера автомобиля.
- Поперечную балку ТСУ (2) прижать кронштейнами к штатным втулкам кронштейнов крепления бампера автомобиля (при необходимости выбрать зазор шайбами) и закрепить его штатными болтами.
- Снять резиновые заглушки из отверстий в нише для запасного колеса и закрепить уголок ТСУ двумя болтами М10х25, не затягивая крепеж.
- Соединить пластину ТСУ (2) с пластиной поперечной балки (1) четырьмя болтами М 10х25 и произвести затяжку болтовых соединений.
- Пробить в резиновой заглушке пола багажника отверстие, пропустив в него провода от ШРА ТСУ.
- Установить на ТСУ штепсельный разъем (ШР).
- Подсоединить жгут проводов от ШРА к электропроводке автомобиля согласно рис 1.
- Подсоединить аккумуляторную батарею и проверить действие сигналов.

Рис. 1 (схема подключения электропроводки):



Контакт	1(L/1)	3(31/3)	4(R/4)	6(54/6)	7(58L/7)
Назначение	Левый поворот	Масса	Правый поворот	Стоп-сигнал	Габарит