

В зависимости от типа подножки, кронштейны могут отличаться от изображенных в инструкции!

### Боковые подножки

Передний левый кронштейн

Передний правый кронштейн

Штатный болт М6

Закладная №2  
Гайка М10  
Шайба М10

Гайка М6  
Шайба М6

Штатный болт М8

Штатный болт М6

Болт М8х30  
Гайка М8  
Шайба М8 2шт.

Передний правый кронштейн

Задний правый кронштейн



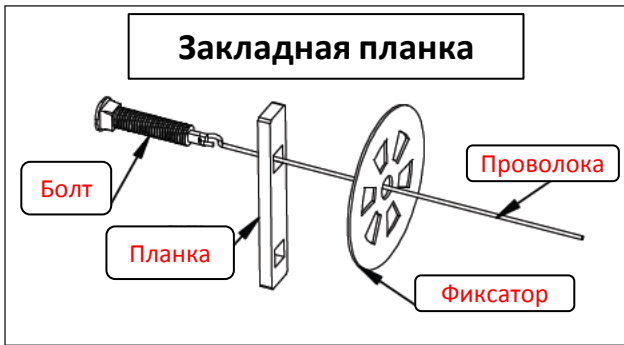
### Порядок установки комплекта порогов

1. Приложить кронштейны к кузову и определить точки крепления.
2. Для установки задних кронштейнов на некоторых комплектациях а/м потребуются снятие и подрезка пыльника.
3. Установить кронштейны.
4. Установить подножки. Крепить при помощи болтов М8х20 и гаек М8.
5. Отрегулировать положение подножек.
6. Все точки крепления затянуть (М10-50 Нм, М8-30 Нм, М6-10 Нм). Использование пневмоинструмента запрещено.

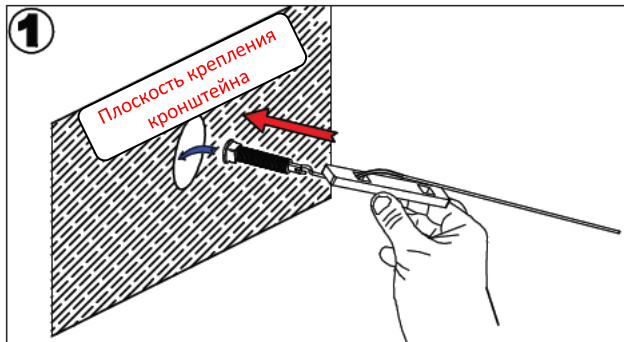
### Состав комплекта крепежа

НАИМЕНОВАНИЕ	КОЛИЧЕСТВО	АТИКУЛ	
Болт	М8х20	8 шт.	
	М8х20	2 шт.	
Шайба	М6	2 шт.	
	М8	12 шт.	
	М10	2 шт.	
Гайка	М6	2 шт.	
	М8	10 шт.	
	М10	2 шт.	
Закладная	М10	2 шт.	Гур. №2

# Схема установки закладных планок



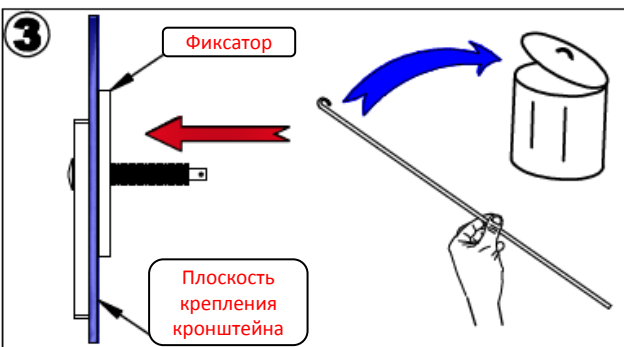
Соберите закладную планку согласно схеме.



Вставьте в крепежное отверстие болт с надетой на проволоку планкой.



Потяните за проволоку. Болт и планка встанут в рабочее положение. Фиксатором зафиксируйте закладную планку.



Отсоедините проволоку и утилизируйте её.



Установите кронштейн крепления боковой подножки.